

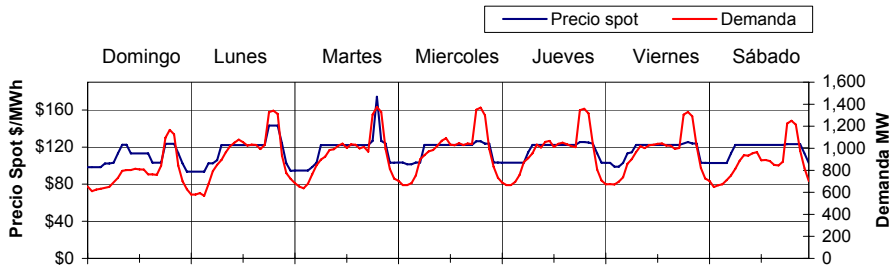
MERCADO ELECTRICO

www.cnee.gob.gt



Monitoreo del 5 al 11 de Agosto 2007 GERENCIA DIVISION DE MERCADO ELECTRICO

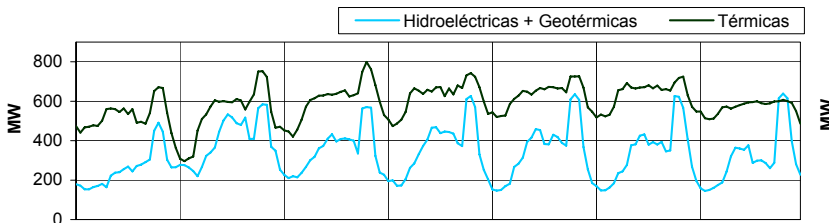
Precio Spot y Demanda Semanal SNI



PRECIO SPOT Y DEMANDA

El Precio Spot tuvo un promedio de 115.32 \$/MWh con una variación de \$↑ 11.58 respecto a la semana anterior con un máximo de 174.26 \$/MWh el día **Martes** a las 20 hrs. El precio Spot tuvo un mínimo de 93.49 \$/MWh el día Domingo a la 24 hrs. La demanda SNI tuvo un promedio de 916.48 MW, la demanda máxima fue el día **Martes** a las 19.15 hrs. con 1374.7 MW y una mínima de 568.1 MW el día **Lunes** a las 4 hrs. el coeficiente de correlación entre el precio y la demanda fue de 0.73

Generación por fuente primaria de Energía

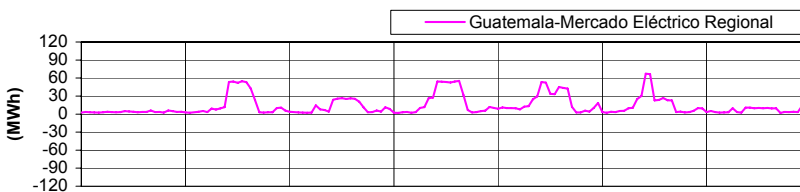


FACTOR DE PLANTA DEL SNI

	Máxima	mínimo	Promedio
Hydro + Geo	75%	17%	40%
Termicas	68%	25%	50%

La tabla de arriba representa el porcentaje de utilización respecto a la capacidad instalada para las plantas **Hidroeléctricas + Geotérmicas** y **Térmicas** en el SNI.

Exportación e Importación de Potencia al MER

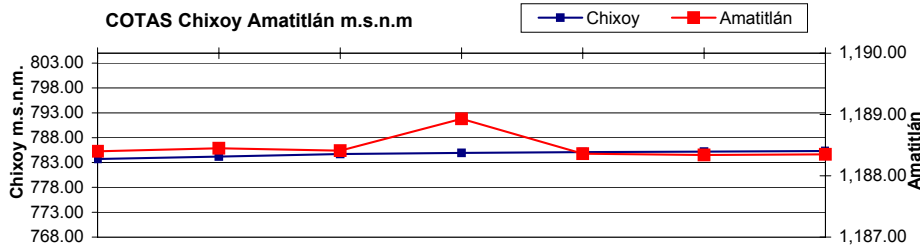


EXPORTACION E IMPORTACION

Guatemala exporto al MER un total de **2.0702 GWh** no hubo importación neta de Energía. El intercambio máximo de energía del sistema Guatemalteco al MER fue de 67.23 el día **Viernes** a las 12 hrs. El intercambio mínimo de energía del sistema Guatemalteco al MER fue de 2.1 el día **Sábado** a las 18 hrs.

Fuente: Posdespachos del AMM usando registros horarios de energía del medidor de la Subestación Guate-Este.

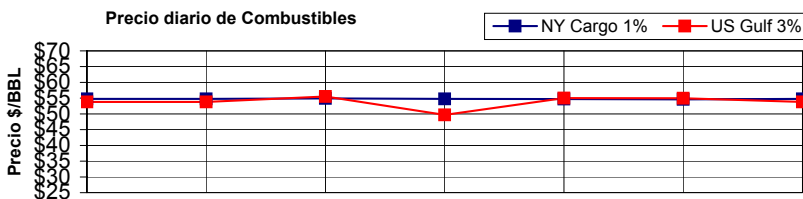
COTAS Chixoy Amatitlán m.s.n.m



La cota de **Chixoy** presenta un valor de 783.72 a 785.32 m.s.n.m. Se observa una variación de ↑ 1.60 m. La cota de **Amatitlán** presenta un valor de 1188.4 a 1188.35 m.s.n.m. con una variación de ↓ 0.05 m. Cota de rebalse de chixoy: **803 m.s.n.m.**

Nota: m.s.n.m. metros sobre nivel del mar cota = nivel del agua

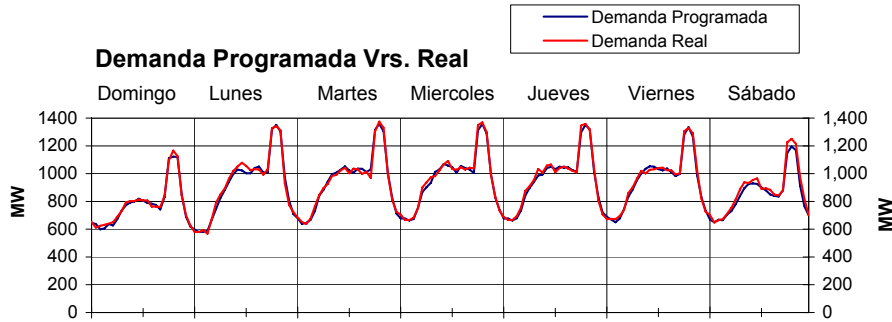
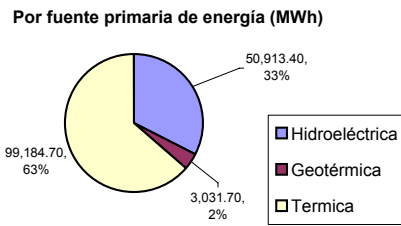
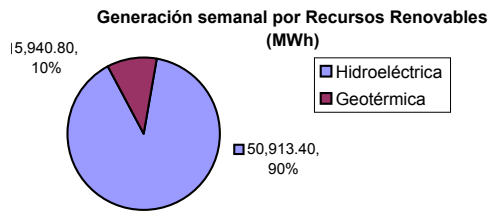
Precio diario de Combustibles



Resumen Combustibles

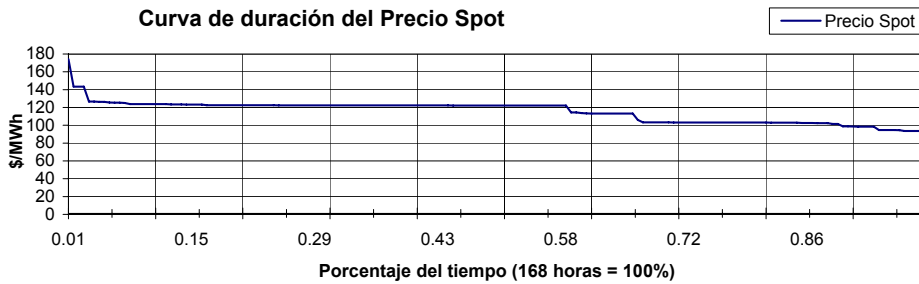
	Anterior	Actual	Dif.
NY Cargo	57.65	54.73	↓ 2.91
US GULF	58.23	53.80	↓ 4.43
NYMEX	76.38	71.74	↓ 4.64

En el New York Mercantile en la semana el precio del crudo se situó en un valor de **71.74 \$/BBL para entrega en Enero 2008**, se observa una variación de \$↓ 4.64 respecto a la semana anterior. El promedio móvil de 5 días el Bunker NY Cargo 1% fue 54.738 \$/BBL el promedio diario para el US GULF Waterbone No. 6, 3% fue de 53.8 \$/BBL presentando una variación de ↓ 2.91 y ↓ 4.43 respectivamente en la semana anterior



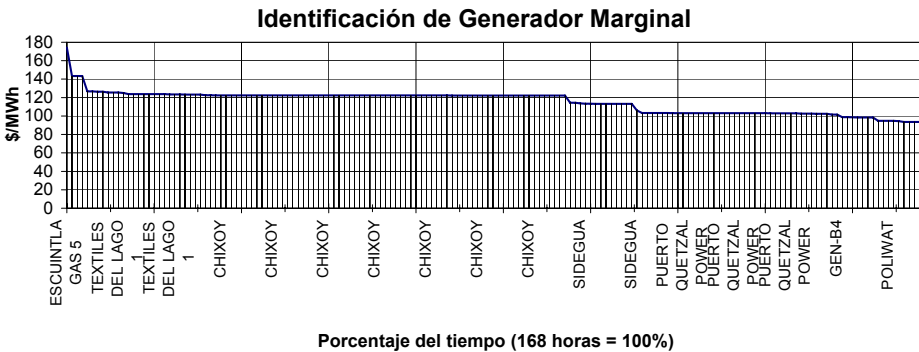
La relación entre la demanda programada y el posdespacho se comporta con una desviación máxima de 6.68%, una mínima de **0.013%** y un promedio de **1.99%** lo cual representa un desvío de 54.8 MW, 0.1 MW y 8.49 MW respectivamente, el error máximo fue de 8.23 % el día Sábado a las 19 hrs. **El MAPE fue de 2 % mientras que la semana anterior fue de 1.95 %**

Nota: (Un buen pronóstico requiere de un MAPE ≤ 4%)



Porcentaje del precio spot

El **9%** del tiempo durante la semana el precio Spot se mantuvo al rededor de **78 a 80 US\$/MWh**
 El **43%** del tiempo, se mantuvo en un valor alrededor de **72 US\$/MWh**
 El **38%** del tiempo, se mantuvo en un valor alrededor de **70 a 71 US\$/MWh**



PLANTAS QUE DETERMINARON EL PRECIO

Se puede observar que los generadores que determinaron el precio del Mercado spot, fueron: **CHIXOY 43%** y **ARIZONA CON 26%** de participación en la semana

RESUMEN	Precio Spot	Demanda SNI	Hidro+Geo	Térmica	INT	Programa ¹	Desviación % ²	ERROR % ³
MAX	174.26 \$/MWh	1,374.70 MW	639.00 MW	799.50 MW	77.10 MW	1,357.60 MW	6.680%	8.230%
MIN	93.50 \$/MWh	568.10 MW	145.50 MW	296.60 MW	(20.80)MW	580.00 MW	0.013%	0.010%
PROM	115.32 \$/MWh	916.48 MW	338.42 MW	590.39 MW	12.32 MW	907.99 MW	1.990%	1.990%

Coefficiente de Correlación Precio Demanda 0.7300

NOTA: Hidro= Generación Hidroeléctrica, Geo = Generación Geotérmica, INT = Intercambio en el mercado regional
 1= Demanda programada, 2= Desviación de la demanda Programada vrs. Posdespacho, 3 = Error Pronostico Demanda SNI = Sistema Nacional Interconectado
 Graficas: Todos los puntos ploteados utilizados para generar las gráficas son lecturas horarias, excepto las graficas de cotas y combustibles que son lecturas por día y precios de cierre, para la gráfica de Intercambio se utilizan todas las lecturas incluyendo cuartos de hora de los pos despachos.
 Fuente: Programación diaria y pos despachos enviados por la Administrador del Mercado Mayorista (AMM)